



СЕПАРАТОР ЦЕНТРОБЕЖНЫЙ

К, KL, KP, K2

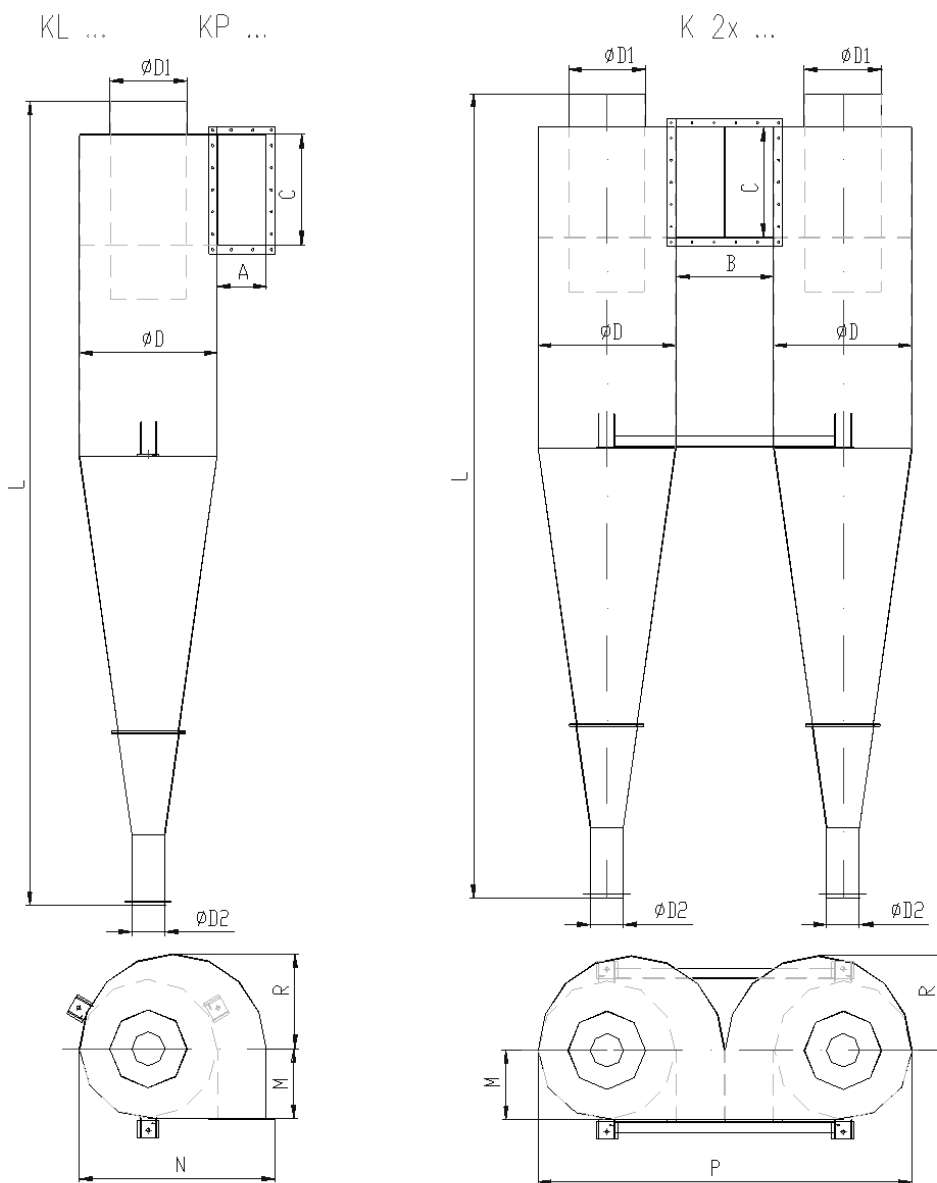
Центрифужный сепаратор производства TAURUS spol. Chrudim - это машина, предназначенная для улавливания пыли и пыли от транспортных аспирационных машин, на зерновых мельницах, станциях подачи, химчистках, силосах и аналогичных установках для хранения сыпучих материалов.

Примечание. Конструкция простых или левых простых разделителей определяется положением тангенциального входа в разделитель при взгляде на вход.



запись		блок	выполнение		
			K630	K800	K1000
Основные размеры	диаметр цилиндра	мм	630	800	1000
	общая высота		3650	4600	5880
вес	простой	кг	126	194	390
	двойной		256	325	775
Производительность - одинарная / двойная		м3 / час	1500-4000/2x	1800-45000/2x	4200-9500/2x
Потеря давления - одинарная / двойная*		Па	1800-800/2x	200-900/2x	250-1000/2x

* Потеря давления зависит от количества воздуха, отделяемого сырья и его физических свойств.



OZNAČENÍ VELIKOST	A	B	C	D	D1	D2	L	M	N	P	R
630	225	450	500	630	355	152	3650	315	899	1718	429,5
800	250	---	600	800	375	150	4600	449	1040	---	460
1000	378	710	800	1000	560	152	5880	770	1178	2252	585